

С информацией по ЭЛН можно ознакомиться на сайте

**r53.fss.ru**

в разделе  
«Электронный листок  
нетрудоспособности».

На вопросы по реализации ЭЛН на территории области Вам ответят по телефонам:

Консультации по вопросам функционирования программного обеспечения, предоставляемого Фондом:  
**974-595 – отдел информатизации**

Консультации по методологическим вопросам:  
**738-186; 774-064 - отдел назначения и осуществления выплат застрахованным гражданам**

**Не удалось дозвониться?**

Напишите о проблеме, укажите свой Рег.№ в ФСС и контактный телефон: **info@ro53.fss.ru**

**Электронные ресурсы ФСС РФ**

<http://fss.ru> - Официальный сайт ФСС РФ

<http://r53.fss.ru> - Официальный сайт ГУ – Новгородского регионального отделения ФСС РФ

<http://f4.fss.ru> - Шлюз приема расчетов по форме 4-ФСС РФ

<http://docs.fss.ru> - Шлюз приема реестров пособий

<https://cabinets.fss.ru> - Электронные кабинеты застрахованного, страхователя, МСЭ

**Уважаемые страхователи!**

Регистрируйтесь на портале [www.gosuslugi.ru](http://www.gosuslugi.ru) и получайте услуги Фонда социального страхования в электронном виде



Государственное учреждение -  
Новгородское региональное отделение  
Фонда социального страхования  
Российской Федерации

**Электронный  
листок  
нетрудоспособности**

## Нормативно-правовое обеспечение проекта «Электронный листок нетрудоспособности»

В соответствии с Федеральным законом от 01.05.2017 N 86-ФЗ "О внесении изменений в статью 13 Федерального закона "Об обязательном социальном страховании на случай временной нетрудоспособности и в связи с материнством" и статьи 59 и 78 Федерального закона "Об основах охраны здоровья граждан в Российской Федерации" назначение и выплата пособий по временной нетрудоспособности, по беременности и родам осуществляются на основании листа нетрудоспособности, выданного медицинской организацией в форме документа на бумажном носителе или (с письменного согласия застрахованного лица) в форме электронного документа, подписанного усиленной квалифицированной электронной подписью (УКЭП).

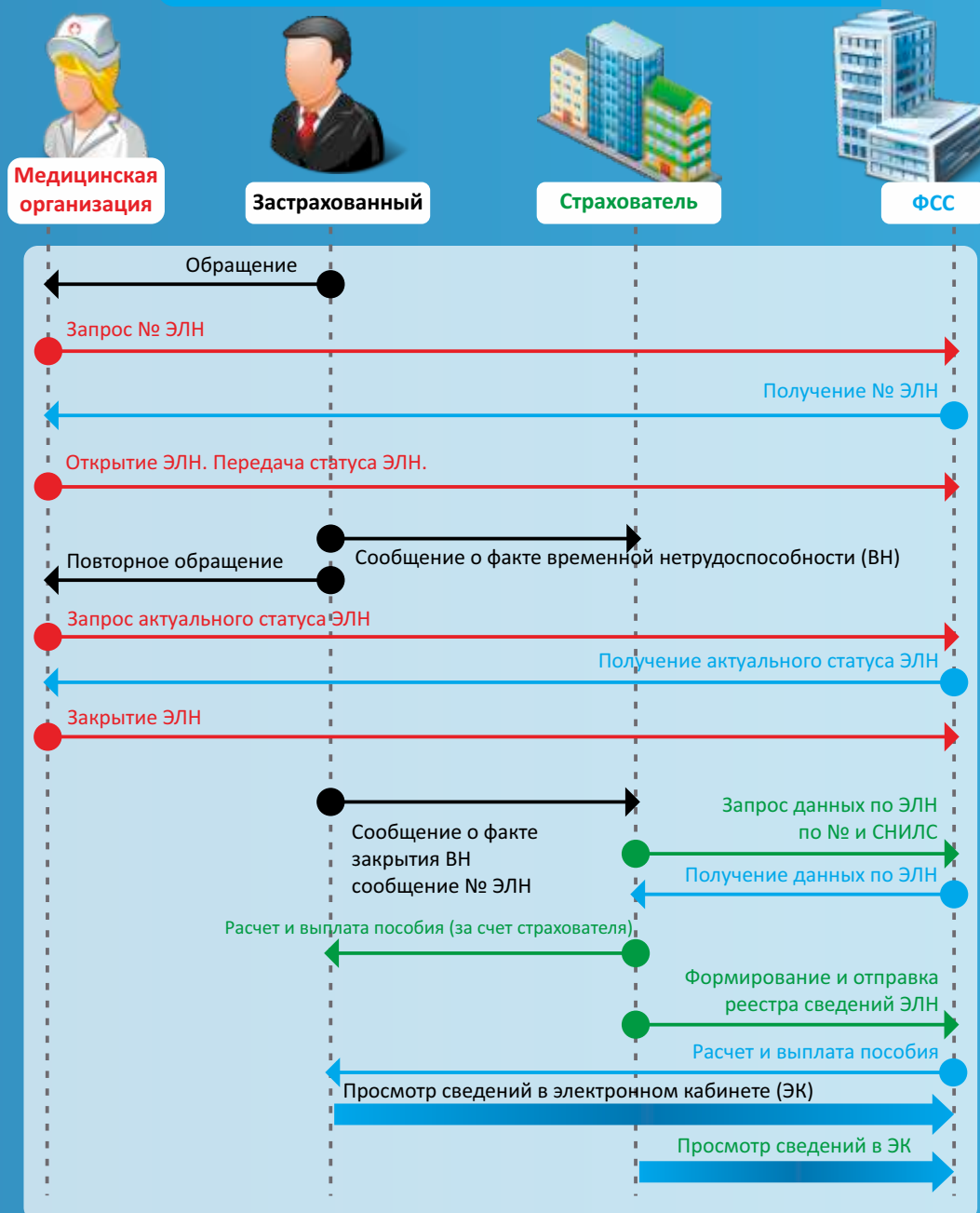


Формирование листа нетрудоспособности в форме электронного документа (ЭЛН) происходит с помощью автоматизированной системы информационного взаимодействия по обмену сведениями, участниками которой являются:

- ✚ страховщик - Фонд социального страхования РФ;
- ✚ страхователи (работодатели);
- ✚ медицинские организации, имеющие лицензию на медицинскую деятельность по экспертизе временной нетрудоспособности;
- ✚ федеральные государственные учреждения медико-социальной экспертизы.

Порядок информационного взаимодействия утверждается Правительством Российской Федерации.

## Сценарий процесса выдачи ЭЛН



## Переход на ЭЛН для застрахованных лиц

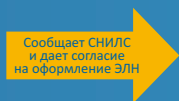
Застрахованное лицо при обращении за оказанием медицинской помощи или в связи с беременностью и родами информирует врача, что его работодатель является участником информационного взаимодействия по формированию ЭЛН, и подписывает **согласие на формирование листка нетрудоспособности в форме электронного документа и обработку персональных данных (форма размещена на сайте <http://r53.fss.ru> в разделе «Электронный листок нетрудоспособности» - «Типовые формы документов»).**

Для оформления ЭЛН обязателен СНИЛС. Без СНИЛС листок нетрудо-способности не может быть оформлен в электронном виде.

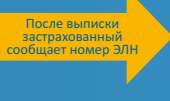
### Действия застрахованного гражданина при получении ЭЛН



Застрахованное  
лицо



Медицинская  
организация



Страхователь

При обращении за оказанием медицинской помощи или в связи с беременностью и родами, застрахованное лицо информирует врача, что его работодатель является участником информационного взаимодействия по формированию ЭЛН, иначе листок нетрудоспособности оформляется на бумажном бланке

Оформляет ЭЛН и сообщает застрахованному лицу номер

Вносит в ЭЛН данные, необходимые для расчета, назначения и выплаты пособия

Пациент получает на руки талон с номером оформленного ему ЭЛН. После закрытия листка нетрудоспособности гражданин сообщает **номер ЭЛН** своему работодателю и указывает его в заявлении о выплате пособия.

В личном кабинете на сайте <https://cabinets.fss.ru>.

#### Доступные сведения

1. о Получателе услуг
2. по выданными листкам нетрудоспособностью
3. по пособиям и выплатам
4. по индивидуальным программам реабилитации
5. по персональному информационному навигатору
6. по выданным техническим средствам реабилитации
7. по заявкам на санаторно-курортное лечение
8. по возмещению по несчастным случаям на производстве
9. по родовым сертификатам

#### Запрашиваемая информация

1. Подать запрос в Фонд

Для доступа в Личный кабинет застрахованный должен быть зарегистрирован на Портале государственных услуг [www.gosuslugi.ru](http://www.gosuslugi.ru)



Электронный обмен сведениями о страховых случаях по временной нетрудоспособности и материнству осуществляется посредством электронного сервиса, разработанного ФСС РФ: Единой интегрированной информационной системы «Соцстрах» Фонда социального страхования Российской Федерации (ЕИИС «Соцстрах»).

Любые сведения по ЭЛН, передаваемые в информационную систему Фонда, заверяются усиленными квалифицированными электронными подписями (УКЭП) участников информационного взаимодействия.

Для доступа к сведениям, находящимся в базе данных ФСС РФ реализованы электронные кабинеты:  
<https://cabinets.fss.ru/>

Фонд социального страхования  
РОССИЙСКОЙ ФЕДЕРАЦИИ

Кабинеты ЭЛН

Кабинет застрахованного

Кабинет страхователя

Кабинет МСЭ

Вход в кабинет

Инструкция пользователя

Вход в кабинет

Инструкция пользователя

Вход в кабинет

Инструкция пользователя

## Переход на ЭЛН для страхователей

Для участия в информационном взаимодействии по формированию ЭЛН работодатель заключает соглашение об информационном взаимодействии с отделением Фонда (форма соглашения размещена на сайте <http://r53.fss.ru> в разделе «Электронный листок нетрудоспособности» - «Типовые формы документов»).

Для работы с ЭЛН требуется наличие усиленной квалифицированной электронной подписи (УКЭП) юридического лица (подходит УКЭП используемая для отправки отчетности в государственные органы).



Для входа в Кабинет страхователя на сайт [cabinets.fss.ru](https://cabinets.fss.ru):

- Руководителю организации, как физическому лицу, необходимо быть зарегистрированным на ЕПГУ;
- С помощью УКЭП добавить юридическое лицо к своей учетной записи;
- При входе в Личный кабинет страхователя при авторизации через ЕПГУ выбрать юридическое лицо.

### Доступные сведения

1. о Страхователе
2. по ЭЛН
3. история обмена данными по ЭЛН
4. по Реестрам пособий
5. по пособиям и выплатам
6. о пострадавших

### Запрашиваемая информация

1. Подать запрос в Фонд
2. Запросить ЭЛН и ввести в него сведения, заполняемые работодателями

Работодатель может **получить ЭЛН** своего работника, зная номер ЭЛН и СНИЛС:

✓ **Через личный кабинет страхователя** на сайте <https://cabinets.fss.ru>

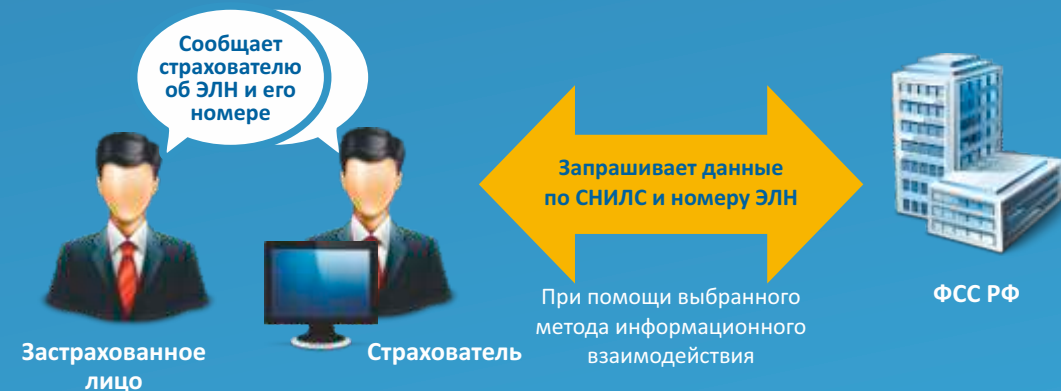
Вход в личный кабинет страхователя осуществляется с использованием логина и пароля к Порталу государственных услуг [www.gosuslugi.ru](http://www.gosuslugi.ru)

✓ **Через АРМ «Подготовка расчётов для ФСС»** (скачать программу можно на сайте <https://cabinets.fss.ru>)

✓ **Через собственное программное обеспечение страхователя**

После получения ЭЛН страхователь дополняет его своими сведениями, необходимыми для расчета пособия, формирует реестр сведений на выплату пособий, подписывает УКЭП и передает указанные сведения в Фонд.

## Действия страхователя по заполнению ЭЛН



## Действия страхователя после получения данных от Фонда

